



**TECHNICKÝ A ZKUŠEBNÍ ÚSTAV STAVEBNÍ PRAHA, s.p.**  
**Technical and Test Institute for Construction Prague**

Akreditovaná zkušební laboratoř, Autorizovaná osoba, Notifikovaná osoba, Oznamovaný subjekt, Subjekt pro technické posuzování, Certifikační orgán, Inspekční orgán / Accredited Testing Laboratory, Authorised Body, Notified Body, Technical Assessment Body, Certification Body, Inspection Body, Prosecká 811/76a, 190 00 Praha 9

**Centrální laboratoř – zkušebna Brno**

Hněvkovského 77, 617 00 Brno, Česká republika  
tel.: +420 734 432 093, e-mail: zadelak@tzus.cz, www.tzus.eu

# PROTOKOL

zkušební laboratoře

**č. 060-057501**

**o zkoušce vodotěsnosti Šachtových poklopů**  
**ACO Access Cover Paving ASSIST**  
**podle ČSN EN 1253-4:2016**

Objednavatel: ACO Industries k.s.  
Adresa: 582 22 Přebyslav, Havlíčkova 260, Česká republika  
IČ: 48119458  
Výrobce: ACO Industries k.s.  
Adresa: 582 22 Přebyslav, Havlíčkova 260, Česká republika  
Zkušební vzorek: ACO Access Cover Paving ASSIST H80 assembly 600x600 1.0037 D400  
Zakázka: Z060110233

Počet stran protokolu včetně strany titulní: 3

Počet stran příloh: 1

Vypracoval:

  
Ing. Pavel Juránek, Ph.D.  
zkušební technik - specialista

Schválil:

  
Ing. Martin Zaděláč  
vedoucí zkušební laboratoře

Výtisk č.: 1  
Počet výtisků: 2



Brno, 12. 3. 2024

**Prohlášení:** 1) Výsledky zkoušek v tomto protokolu uvedené se vztahují pouze ke zkoušenému předmětu a nenahrazují jiné dokumenty  
2) Bez písemného souhlasu zkušební laboratoře se nesmí protokol reprodukovat jinak, než celý.

Technický a zkušební ústav stavební Praha, s. p., Centrální laboratoř

Nemanická 441, 370 10 České Budějovice

tel.: +420 387 023 211

www.tzus.eu

Bankovní spojení: Komerční banka, Praha 1

č. účtu: 1501-931/0100

e-mail: pilarova@tzus.cz

Zapsáno v obchodním rejstříku u Městského soudu v Praze, oddíl ALX, vložka 711, IČ: 00015679, DIČ: CZ00015679

## 1. Údaje o vzorku

Číslo vzorku:	zkoušky byly provedeny v laboratoři výrobce
Vzorek:	ACO Access Cover Paving ASSIST H80 assembly 600x600 1.0037 D400
Číslo artiklu:	445626
Třída zatížení:	D400
Objednávka/smlouva:	Z060110233
Datum provedení zkoušky:	25.1.2024

Z celého portfolia výrobků řady ACO Access Cover Paving (GS/SS) ASSIST (s asistentem otevírání pomocí plynových vzpěr) byl pro provedení zkoušky zvolen zkušební vzorek ACO Access Cover Paving ASSIST H80 assembly 600x600 1.0037 D400.

Zkušební vzorek nebyl před zkouškou upravován. Zkouška byla provedena na celém produktu, tedy na víku a rámu. Rám byl před zkouškou osazen do betonového lože z betonu třídy C35/45 podle technických podkladů výrobce. Víko bylo plně vyplněno betonem třídy C35/45.

Technické podklady ke zkoušenému výrobku jsou uvedeny v příloze č. 5.1 tohoto protokolu.

## 2. Zkušební metody

ČSN EN 1253-4	Podlahové vpusti a střešní vtoky – Část 4: Víčka a vtokové mřížky, čl. 7.3.1 Vodotěsnost
Odchytky od normového postupu nebo použití nenormových metod: nebyly uplatněny.	

### Vodotěsnost

Poklop se zaplaví vodou na výšku vzduší (10±1) mm po dobu (15±1) min. Jestliže během této doby nepronikne voda na spodní stranu poklopu, vyhověl poklop při této zkoušce.

## 3. Výsledky zkoušek

Zkoušky byly provedeny dne: 25.1.2024  
Zkoušky vykonali: Ing. Pavel Juránek, Ph.D.

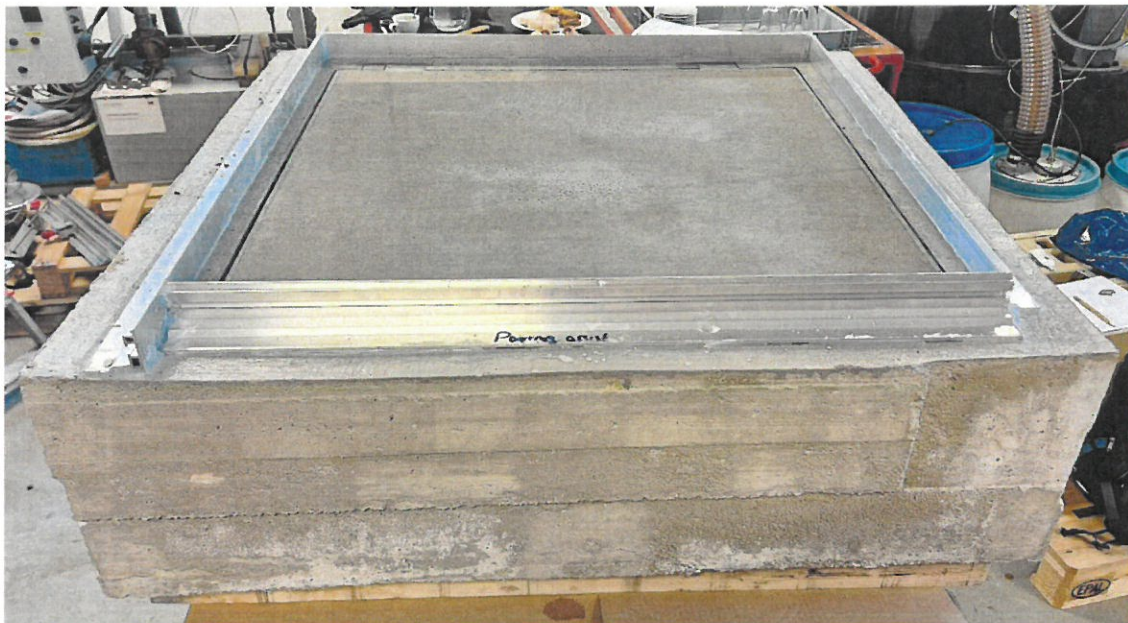
Údaje o podmínkách při provádění zkoušky a o použitém zkušebním zařízení jsou uvedeny v záznamech o zkoušce. Použité přístroje a měřidla jsou ověřovány a kalibrovány podle platného plánu zkušebny Brno.

### 3.1 Stanovení vodotěsnosti podle ČSN EN 1253-4, Cl. 7.3.1

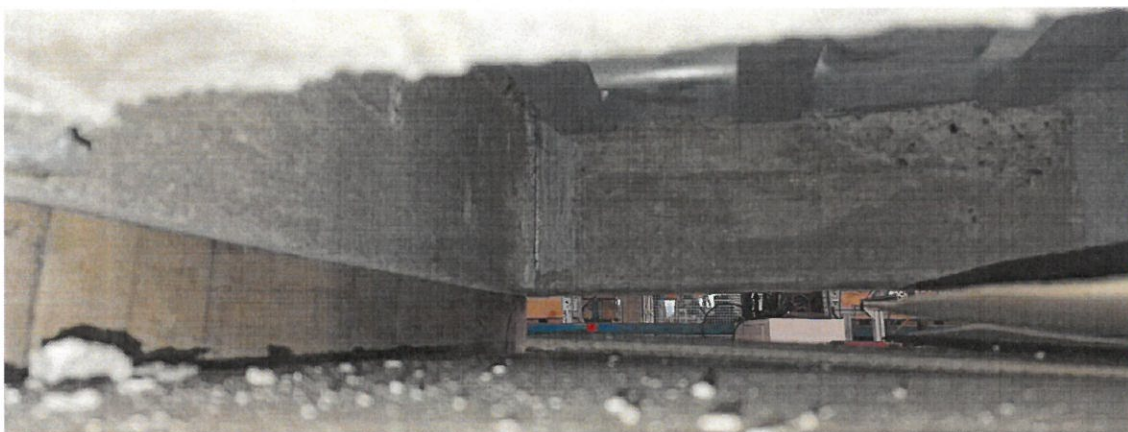
ACO Access Cover Paving ASSIST H80 assembly 600x600 1.0037 D400		
zkouška č.	doba zkoušky	výsledek zkoušky
1	15 min.	voda nepronikla na spodní stranu poklopu



### 3.2 Fotodokumentace



Obrázek 1: Zkouška vodotěsnosti - ACO Access Cover Paving ASSIST H80 assembly 600x600  
1.0037 D400



Obrázek 2: Zkouška vodotěsnosti – bez průsaku

### 4. Vyhodnocení zkoušek

Při zkoušce podle ČSN EN 1253-4, Cl. 7.3.1 bylo zabráněno vniknutí povrchové vody na spodní stranu poklopu – ACO Access Cover splňuje požadavek.

Vodotěsnost: Třída Wt – vyhovuje

Výsledek zkoušky je validní pro produkty vyrobené v ACO Industries k.s.

### 5. Přílohy

- 5.1 Technická dokumentace č. 445626 - ACO Access Cover Paving ASSIST H80 assembly 600x600  
1.0037 D400

**KONEC PROTOKOLU**

